

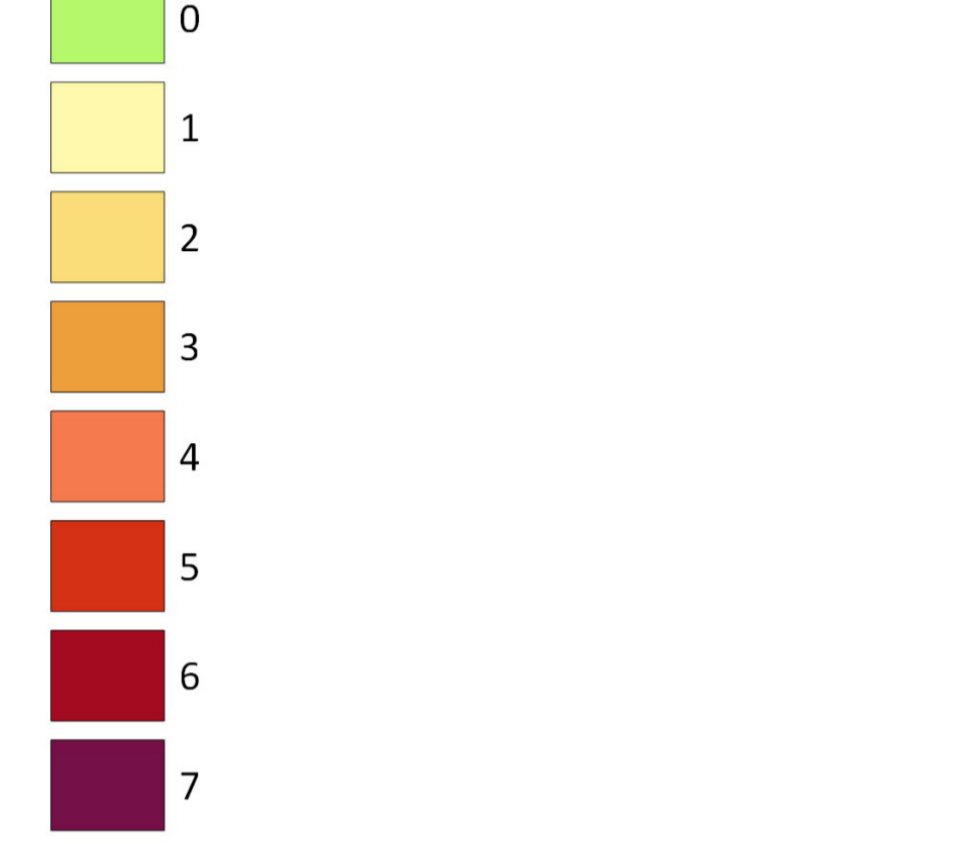
Energiekonzept Rheinhessen-Nahe, Potenzialstudie Wind

Flächenkulisse - Stand 04. 2024

(rd. 3,3% der Planungsregion)

- Realnutzungen Bestand
- Flächenausschluss*
- Windräder Bestand
- wirksame Windflächen (FNP u. VRG)
- Flächenkulisse Stand April 2024 mit Flächennummer

Konfliktüberlagerung:
(FFH, VSG, Naturpark, NP-Kernzone, LSG, WSG, HSG, ÜSG nachr., Grünzug, Grünzäsur, VR Rohstoff-Konflikt, VR Wald)



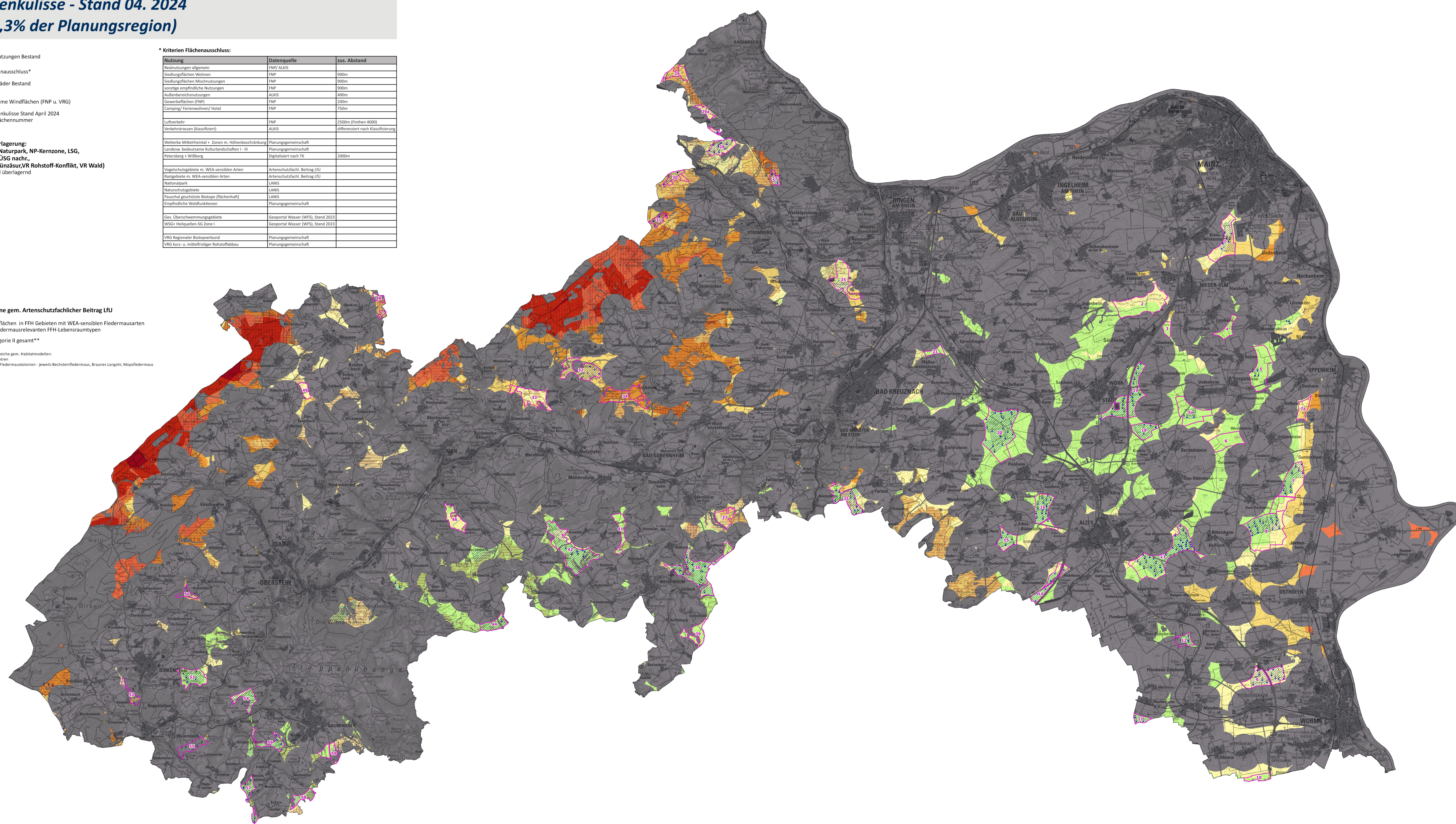
Konflikträume gem. Artenschutzfachlicher Beitrag LFU

- Kategorie I
- Kategorie II

** Einzelkonfliktbereiche gem. Habitatmodellen:
- Rotmilchlichtzentren
- Waldbereiche für Fledermauskolonien - jeweils Bechsteinfledermaus, Braunes Langohr, Mopsfledermaus

*** Kriterien Flächenausschluss:**

Nutzung	Datenquelle	zus. Abstand
Realnutzungen allgemein	FNP/ALKIS	
Siedlungsflächen Wohnen	FNP	900m
Siedlungsflächen Mischnutzungen	FNP	900m
sonstige empfindliche Nutzungen	FNP	900m
Außenbereichsnutzungen	ALKIS	400m
Gewerbetellen (FNP)	FNP	200m
Camping/ Ferienwohnen/ Hotel	FNP	750m
Luftverkehr	FNP	2500m (Finthen 4000)
Verkehrsstrassen (klassifiziert)	ALKIS	differenziert nach Klassifizierung
Weiterbe Mittelheintal + Zonen m. Höhenbeschränkung	Planungsgemeinschaft	
Landesw. bedeutsame Kulturlandschaften I - III	Planungsgemeinschaft	
Petersberg + Wilberg	Digitalisiert nach TK	2000m
Vogelschutzgebiete m. WEA-sensiblen Arten	Artenschutzfachl. Beitrag LFU	
Rastgebiete m. WEA-sensiblen Arten	Artenschutzfachl. Beitrag LFU	
Nationalpark	LANIS	
Naturschutzgebiete	LANIS	
Pauschal geschützte Biotope (flächhaft)	LANIS	
Empfindliche Waldfunktionen	Planungsgemeinschaft	
Gas-Überschwemmungsgebiete	Geoportalk Wasser (WFS), Stand 2023	
WSG+ Meilquellen-SG Zone I	Geoportalk Wasser (WFS), Stand 2023	
VRG Regionaler Biotopverbund	Planungsgemeinschaft	
VRG kurz- u. mittelfristiger Rohstoffabbau	Planungsgemeinschaft	



Maßstab 1:75.000

Datengrundlage: Geobasisinformationen der Vermessungs- und Katasterverwaltung Rheinland-Pfalz (Zustimmung von 15. Oktober 2023)
Weitere Datenquellen s. Bericht

